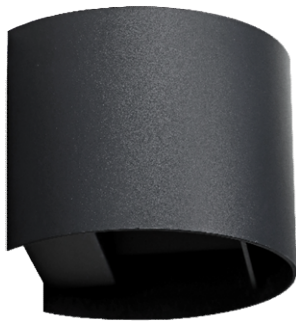


DE Datenblatt

Wandleuchte EBLA up-down



Energiesparende LED Wandleuchte für den Außenbereich im modernen Design
Formschön und montagefreundlich

Montageart: Anbau Wand
Farbe: anthrazit
Material: Aluminium



Art.Nr. 2528.00040.1696

EAN
9008954664875

Elektrik

Lichtquelle: LED (nicht austauschbar)
LED-Lebensdauer: L70/B50 (25°C) 25.000 Std.
Leistung: 7W
Lichtstrom: 800lm (ϕ_{use} 360°, brutto) (*)
Farbwiedergabe: CRI >80
Ähnlichste Farbtemperatur: CCT - 3000K / 4000K / 6000K
Lichtaustritt: direkt
Symmetrie: symmetrisch
Abstrahlwinkel: 120°
Dimmbar: nein
Betriebsgerät: LED-Treiber (nicht austauschbar)
Anschlussspannung: 220 - 240V AC / 50Hz
Leuchtenanschluss: Steckklemme 3-polig, max. 1,5mm²

Einstellung Lichtfarbe

Schalter an der Leuchteinheit



WW ... 3000K
NW ... 4000K
CW ... 6000K

(*) durchschnittliche max. Leistungsdaten bei Referenzeinstellung=4000K,
Leistung und Lichtstrom sind im Betrieb mit 3000/6000K etwas niedriger.

Gehäusedaten

Material Gehäuse: Aluminium
Material Abdeckung: Glas
Verschlussart: geschraubt

Schutztechnik

Schutzart: IP65
Schutzklasse: SK I - Schutzleiteranschluss
Temperaturbereich: -15°C bis +40°C

Störungen

> Spannung prüfen
> Anschluss prüfen
> Leitung prüfen

Zubehör

Montagematerial

Abmessungen

Lxbxh = Länge x Breite x Höhe

Lxbxh 100 x 135 x 120mm

Dieses Produkt enthält eine Lichtquelle
der Energieeffizienzklasse **E**
(2528000271696-L)

Die Gerätesicherheit wird nur gewährleistet, wenn die Sicherheits- und Gebrauchsvorschriften eingehalten werden.

Dieses Produkt darf nur für den konzipierten Einsatz verwendet werden - jeder andere Einsatz ist als unsachgemäß und gefährlich zu betrachten.

Die Installation darf nur von Fachpersonal unter Einhaltung der geltenden anlagentechnischen Vorschriften durchgeführt werden.

Die Netzspannung ist vor der Installation oder jedem anderen Eingriff am Gerät zu unterbrechen.

Das Gerät darf nicht umgerüstet werden. Jegliche Umrüstung macht die Garantie ungültig und kann das Produkt gefährlich machen.