

DE Montage

* Wandmontage

Nur geeignet für massive Wände. Abstand zu umliegenden Objekten: mind. 2cm. Die Seite mit dem Kontrollfeld zeigt zur Wand.

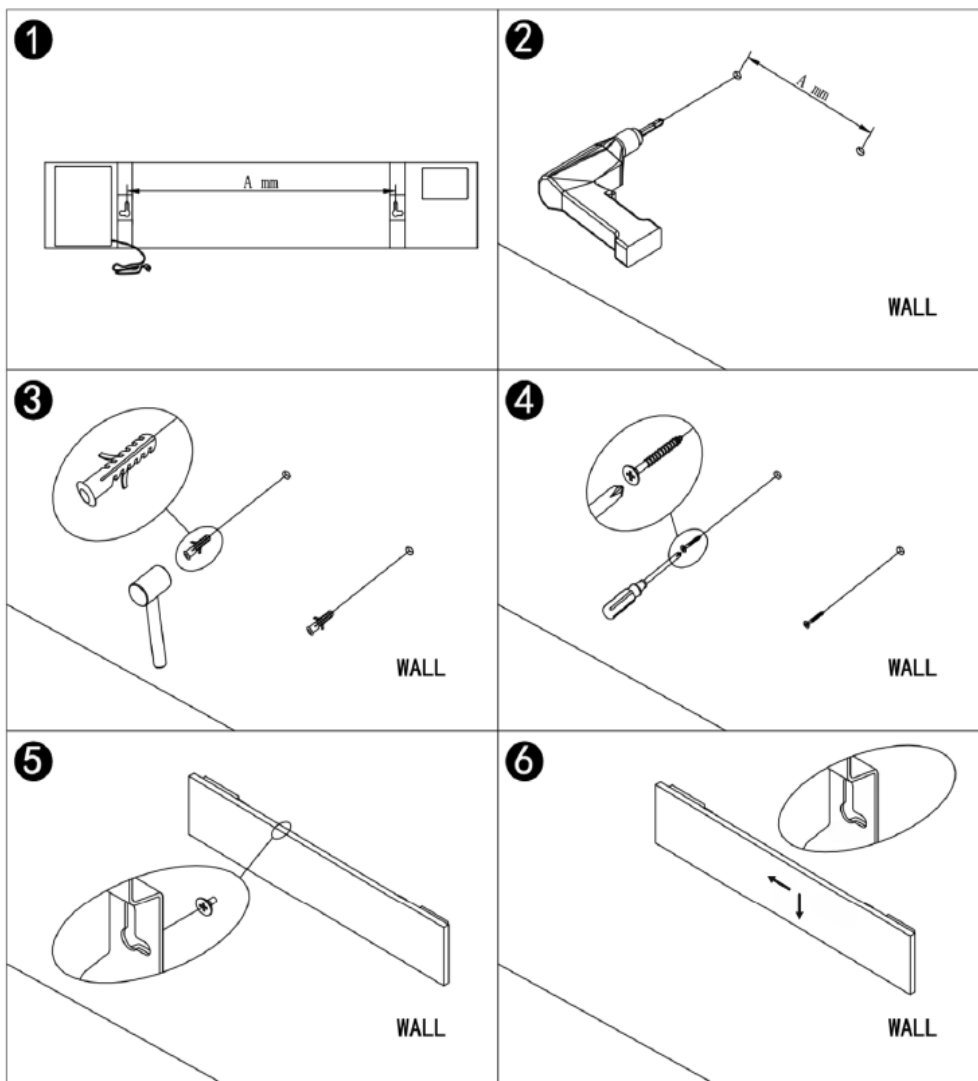
Art.Nr.

4402010490196 **BASIS**

4402010500196 **ERWEITERUNG**

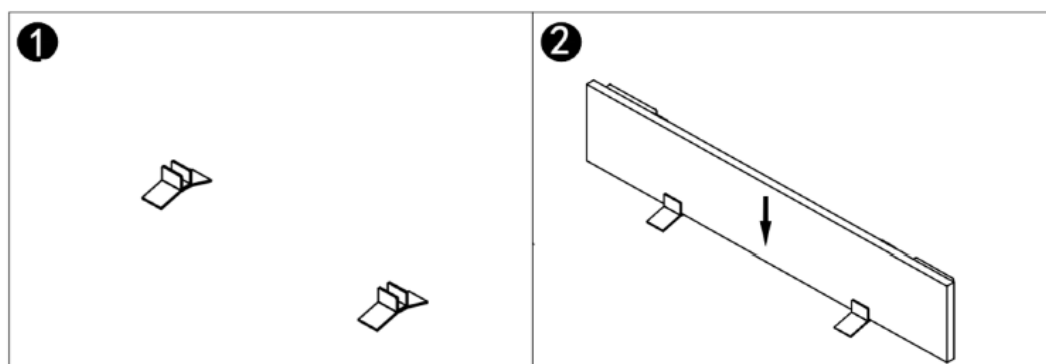
Schritte:

1. Abstand der Hakenlöcher messen. A = ca. 354mm
2. Position markieren & mit 8mm-Bohrer Löcher bohren
3. Dübel einsetzen
4. Schrauben eindrehen
5. Paneel aufhängen
6. Seitlich verschieben, bis es einrastet



* Freistehender Betrieb

1. Standfüße platzieren
2. Paneel in Füße einsetzen



* Inbetriebnahme

BASIS

Power Plug einstecken
zum Einschalten On/Off drücken

BASIS + ERWEITERUNG

Basis und Erweiterung mit
Link Kabel verbinden
Power Plug einstecken
zum Einschalten On/Off drücken

