

EFI-P4 A 63/0.03



Spezifikationen

ETI Artikel-Nummer	002061513
Beschreibung	EFI-P4 A 63/0.03
Klassifizierungsname	Fehlerstromschutzschalter
Bemessungsstrom (A)	63
Typ	A
Bemessungsfehlerstrom	0,03
Stromart	A
Bemessungsspannung V	415
Tiefe (mm)	68
Anzahl der Pole	3+N
IP-Schutzart	IP20
Montage	DIN-Schiene
Bemessungsfrequenz (Hz)	50/60
Standard	IEC/EN 61008
Klemmen (mm ²)	1-25
Bemessungsfehlerstrom IDn (A)	0.03
Auslösezeit	unverzögert
bemessungsbedingter Kurzschlussstrom Inc (kA)	10

[Online-Produktseite](#) 

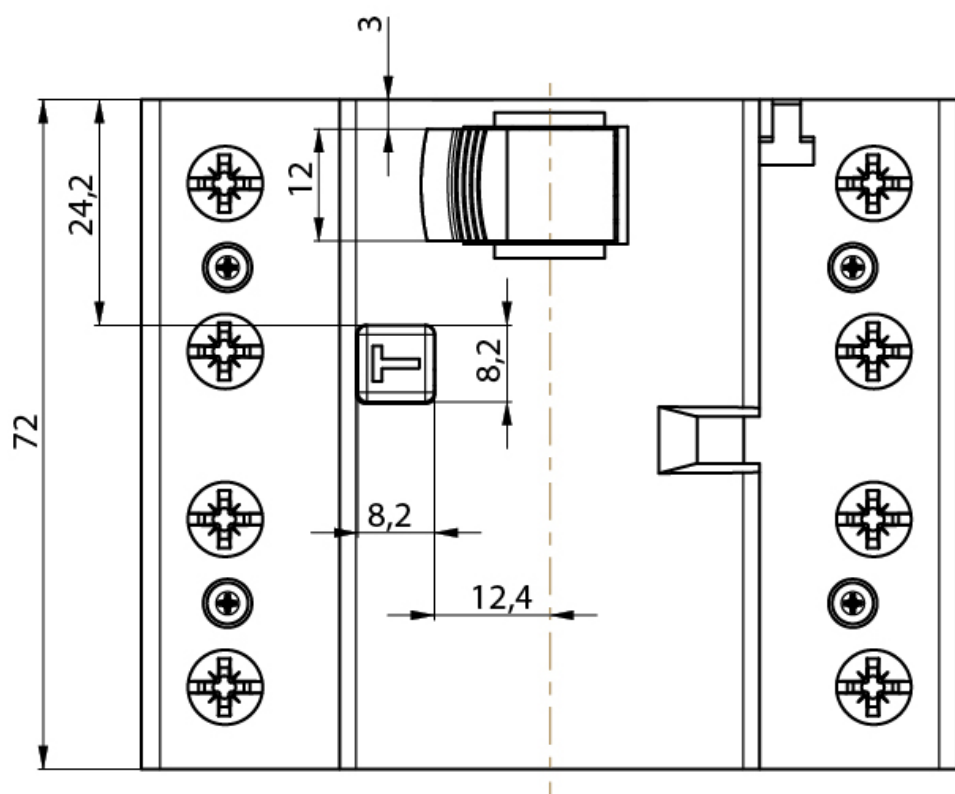
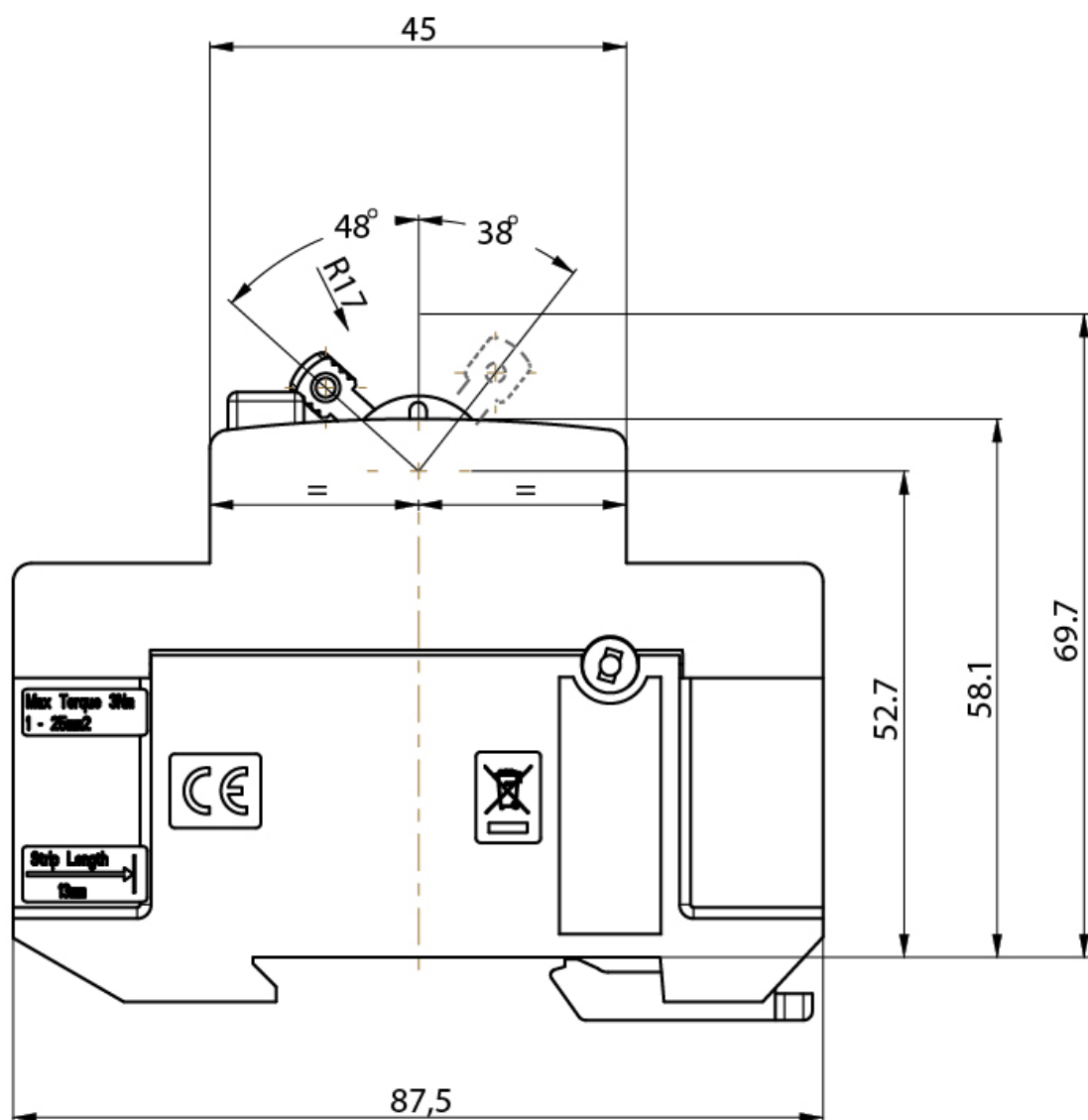
Sonstige Dokumentation

[technischer Datenkatalog](#)
[Zertifikat](#)
[3D-Modell](#)
[Bedienungsanleitung](#)
[CE-Erklärung](#)
[Eplan file](#)

Internationale ETIM-Klassifizierung

Klassifizierung	EC000003
Klassifizierungsname	Fehlerstrom-Schutzschalter
Schutzart (IP), frontseitig	IP20
Antriebsart	50/60
Anzahl der NH-Sicherungsunterteile	3+N
Polzahl	4
Bemessungsspannung	400/415V
Bemessungsstrom	63A
Bemessungsfehlerstrom	0,03mA
Montageart	DIN-Schiene
Fehlerstrom-Typ	A
Selektiver-Typ	
Kurzzeitverzögerter Typ	
Kurzschlussfestigkeit (Icw)	10kA
Stoßstromfestigkeit	0,4kA
Zusatzeinrichtungen möglich	1
Schutzart (IP)	IP20
Breite in Teilungseinheiten	4
Einbautiefe	68mm
Anschließbarer Leiterquerschnitt mehrdrähtig	1-25mm ²

Maßzeichnung



Schaltplan

