

## Datenblatt



## PXE Beton Frontteil, Krümmer 30°

Übergangsstücken sowie Deckenkrümmer 30° zur Sicherung eines durchgängig funktionierenden Leerrohrsystems an Übergangsstellen.  
für Leitungen mit einer Spannung bis 400V

Farbe: hellblau  
Material: PP  
Norm: geprüft nach EN 60670-1

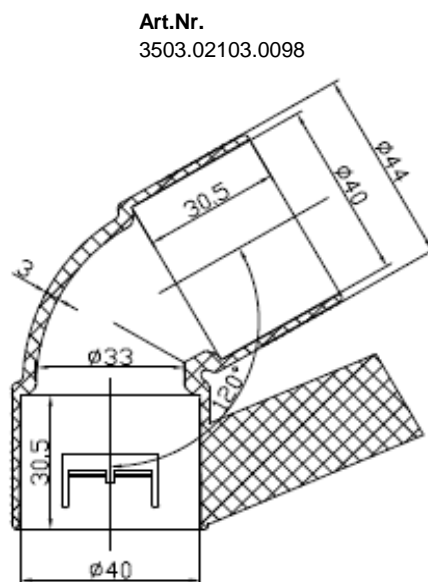
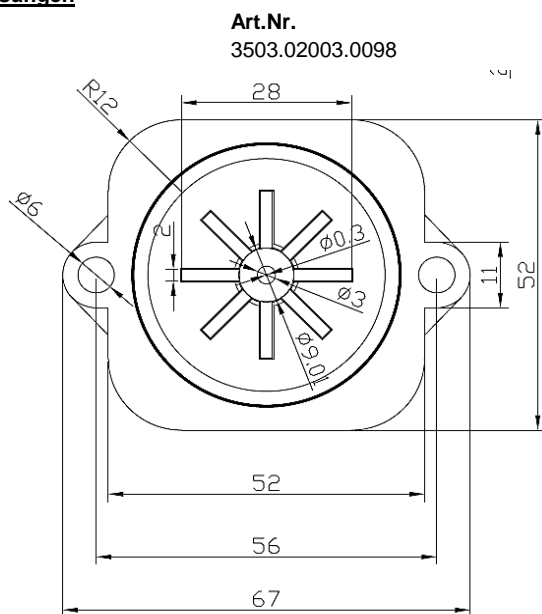


<b>Art.Nr.</b>	3503.02003.0098	<b>Frontteil</b>	<b>EAN</b>
<b>Art.Nr.</b>	3503.02103.0098	<b>Krümmer 30°</b>	9008954063806
			9008954063844

### Technische Daten

Flammwidrigkeit: 850°C  
Temperaturbereich: -25° bis +60° C  
Halogenfrei: Ja  
Brandklasse des Baustoffs: A1-F  
Selbstlöschend: ja, bis 30s

### Abmessungen



**Die Gerätesicherheit wird nur gewährleistet, wenn die Sicherheits- und Gebrauchsvorschriften eingehalten werden.**

Dieses Produkt darf nur für den konzipierten Einsatz verwendet werden - jeder andere Einsatz ist als unsachgemäß und gefährlich zu betrachten.

Die Installation darf nur von Fachpersonal unter Einhaltung der geltenden anlagentechnischen Vorschriften durchgeführt werden.

Die Netzspannung ist vor der Installation oder jedem anderen Eingriff am Gerät zu unterbrechen.

Das Gerät darf nicht umgerüstet werden. Jegliche Umrüstung macht die Garantie ungültig und kann das Produkt gefährlich machen.